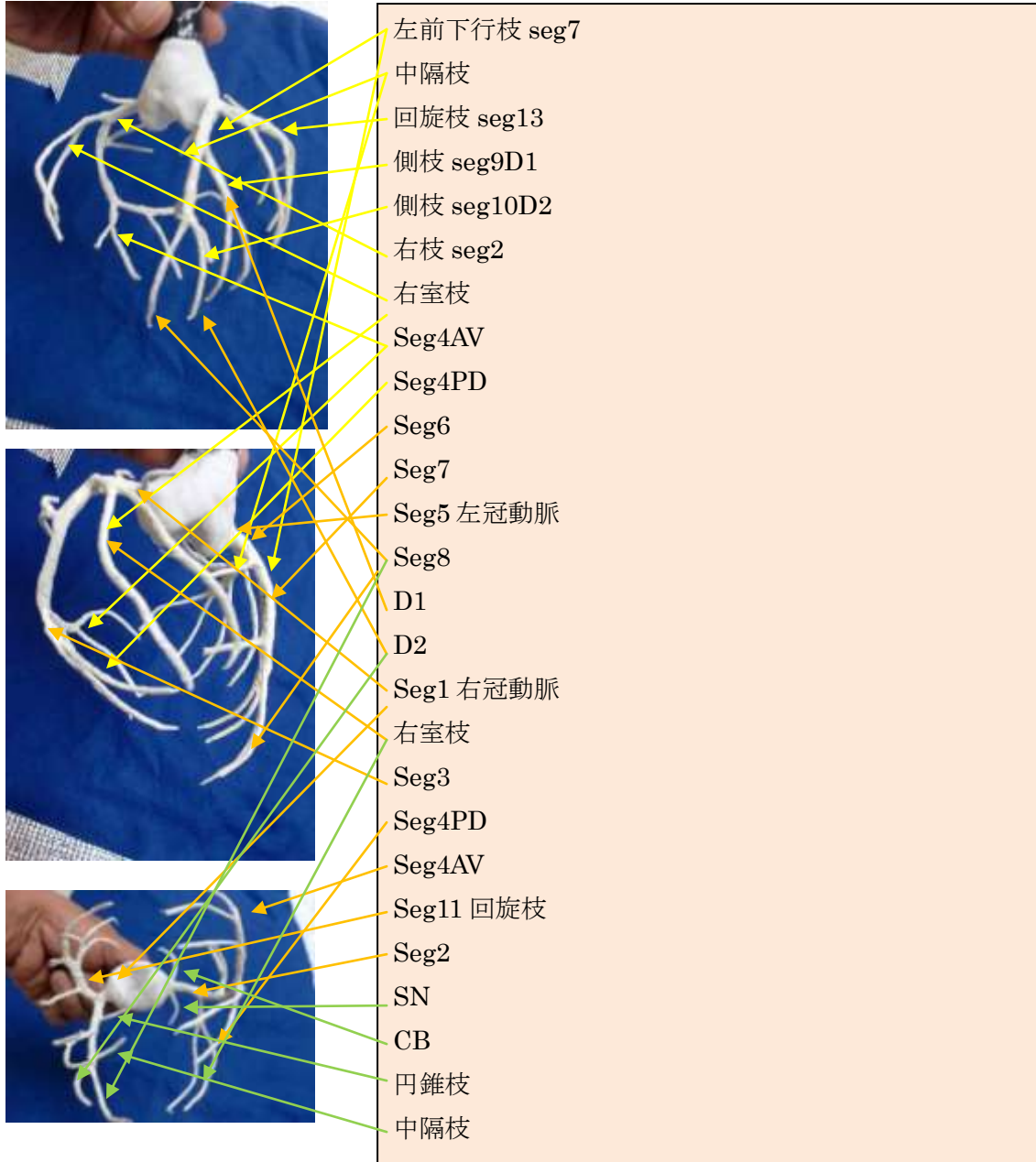


冠状動脈立体模型標準型の説明 ShuzouArakaki®

模型は昭和 58 年ごろドイツで作られた立体模型を基本として、シンプルに仕上げています。材料を造花用の素材を使っているので、展開したり、再構築したり、分枝をカット又は追加することで現在の心臓血管学会に適応する模型作りを容易にできると思います。



医療用として活用できるように加工してください

基本的に統一されていないと考えられます

学会ごとにアレンジください

コロナリー解剖説明

平成22年4月16日周超音波研究所発行

URL <https://shuzouarakaki.jp>

