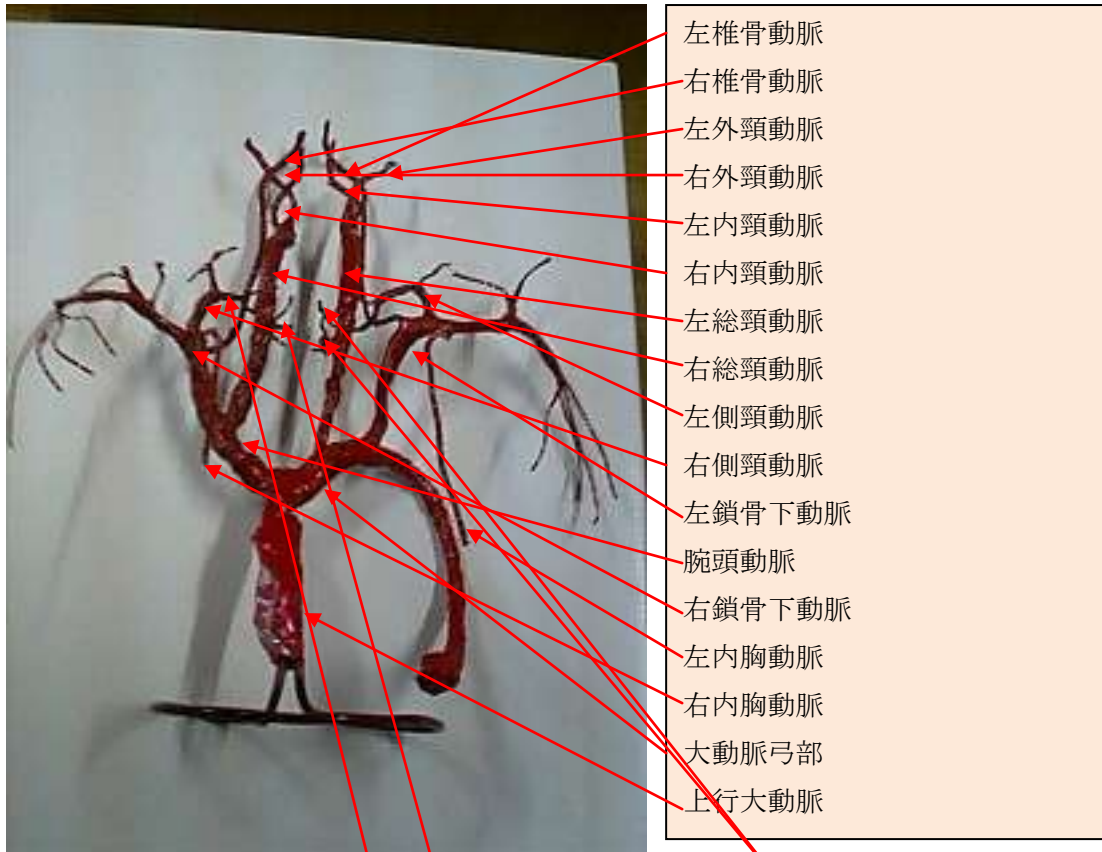


頸動脈模型位置関係説明

<https://shuzouarakaki.jp>

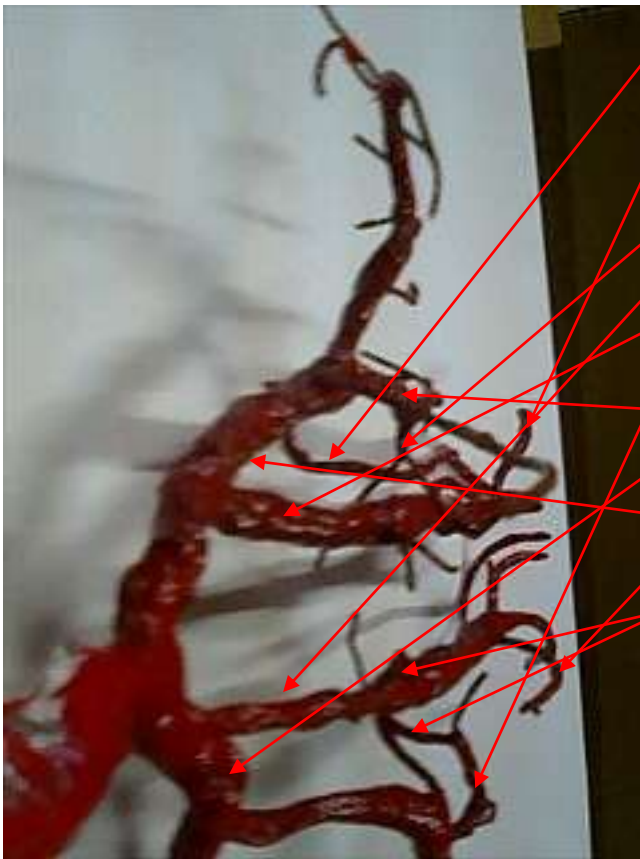


この模型は2冊の解剖図を参考に作り上げたもので、特に下甲状腺動脈の分岐を複合したものです。一般的に側頸動脈分岐優位であり、総頸動脈直接分岐パターンは比較的少ない。

実際にエコーで観察されるのは直接分岐のように観察される、しかし観察を十分に行うと側頸動脈分岐が総経動脈の背側を通り甲状腺に注がれていた。現在そこまで観察する必要性は低いと考えられるが、いずれIVRが主流になってきたので支配血管を特定すべき時代になってくるものと示唆され正確な血管立体構築は把握しなければならない。



- 左椎骨動脈
- 右椎骨動脈
- 右上甲状腺動脈
- 右下甲状腺動脈
- 左内頸動脈
- 右内頸動脈
- 左總頸動脈
- 右總頸動脈
- 左側頸動脈
- 右側頸動脈
- 左鎖骨下動脈
- 腕頭動脈
- 右鎖骨下動脈
- 左内胸動脈
- 右内胸動脈
- 大動脈弓部



- 右椎骨動脈
- 左外頸動脈
- 右外頸動脈
- 左内頸動脈
- 右内頸動脈
- 左總頸動脈
- 右總頸動脈
- 左側頸動脈
- 右側頸動脈
- 左鎖骨下動脈
- 腕頭動脈
- 左上甲状腺動脈
- 左下甲状腺動脈